

Protecting  
Your  
Future



## Der KIDDE® 230V-Rauchmelder



### FIREX 4973/85

- \_ Mit doppelter Stromversorgung
- \_ Installation gem. DIN 14676
- \_ Bis zu 24 Geräte vernetzbar

Der netzbetriebene KIDDE Rauchmelder:  
Ideal für Neubau, Modernisierung und  
überall, wo eine Stromversorgung gelegt  
werden kann bzw. vorhanden ist.

Der Standard aus den USA –  
seit mehr als 30 Jahren.

**Vorteil:  
Vernetz-  
barkeit**



## Professioneller Brandschutz für Privat und Gewerbe

Führende Industriestaaten mit Rauchmelderpflicht schreiben zur Erhöhung der Sicherheit die Installation von netzbetriebenen Rauchwarnmeldern vor. Die doppelte Stromversorgung garantiert Schutz, auch bei Ausfall einer Stromquelle. Darüber hinaus verhindert der Festanschluss an das Stromnetz, dass Melder leichtfertig entnommen werden. Firex 230V Rauchmelder werden schnell und einfach installiert: bei einem Deckenausschnitt mit dem mitgelieferten Installationsmaterial, bei Aufputz- und Leitung mit dem Montagesockel Firex 4890.

Als Notstromversorgung sind Firex 230V-Rauchmelder wahlweise mit einer Alkaline-Batterie, der besonders langlebigen Lithium-Powercell oder mit fest eingebautem Lithium-Ionen-Akku als permanente Notstromversorgung erhältlich. Ihre Funktionsbereitschaft quittieren die optischen Rauchmelder auf Tastendruck. Mit der False-Alarm Control Funktion kann der Alarm, z.B. beim Kochen, vorübergehend ausgeschaltet werden.

Bis zu 24 Firex Rauch- und Wärmemeldern lassen sich miteinander vernetzen. Firex Rauchmelder sind EN 14604 zertifiziert und eignen sich daher zur Installation gem. DIN 14676.

### Lieferprogramm

<b>Firex 4973</b>	mit 9V Alkaline-Batterie (2-3 Jahre Stromversorgung)	Mod. PAD C 240
<b>Firex 4973-L</b>	mit 9V Lithium-Batterie (8-10 Jahre Stromversorgung)	Mod. PAD C 240
<b>Firex 4985</b>	mit 12V Lithium-Akku (permanenter Notstrom)	Mod. PAR 230C
Zubehör <b>Firex 4890</b>	Montagesockel zur Installation ohne Deckenausschnitt	
Zubehör <b>Firex 4891</b>	Relaissockel zur Alarmweitschaltung	

Zur Installation in Küchen erhalten Sie auch Firex Wärmemeldern mit 230V AC Netzbetrieb

### Technische Daten

<b>Warnton:</b>	85 dBA / 3m	<b>Versorgung:</b>	230V AC (50Hz)
<b>Notstrom:</b>	abhängig vom Typ, siehe oben	<b>Temperaturbereich:</b>	+5° bis +45°C
<b>Luftfeuchtigkeit:</b>	10 bis 93%	<b>Maße (Øxh):</b>	125 x 38mm
<b>Gewicht:</b>	ca. 250g	<b>Deckenausschnitt (Ø):</b>	45mm (empfohlen)
<b>Farbe:</b>	weiß		
<b>Lieferumfang:</b>	Montageteller, Befestigungsmaterial, Staubschutzhaube, Batterie		

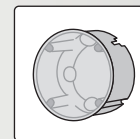


Ihr Fachhändler für zuverlässigen Brandschutz:

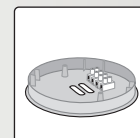
### Vertrieb in Deutschland und Österreich:

D-SECOUR European Safety Products GmbH  
 Emil-von-Behring-Str. 6 • 28207 Bremen  
 Tel.: 0421/432-800 • Fax: 0421/432-8020  
 www.d-secour.de • info@d-secour.de

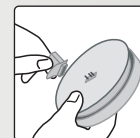
### Sichere Installation



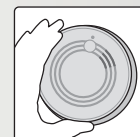
Mit Deckenausschnitt (45mm):  
 Leitung 4 x 1,5 mm<sup>2</sup>, 230 Volt AC.



Ohne Deckenausschnitt:  
 Mit Montagesockel Firex 4890.



Steckverbindung zur schnellen  
 und sicheren Endmontage.



Gerät einrasten, testen – betriebsbereit.

### Kompaktes Gehäuse

